

Sustainable Management

2020. 12. 29

▶ 2020년 경영실적

* 글로벌매출	1,442억
* MS 확대	38Mpcs
* 영업이익(Global)	10.50%

Year	2018년	2019년	2020년	증 감 율
Global 매출	75,217	109,947	144,250	31%
수 량	22,470	29,262	37,725	29%
영업이익	-1,597	11,108	15,179	37%

▶ 2021년 경영방침

- 창조경영
- 기술가치 창출
- 4차산업 혁신

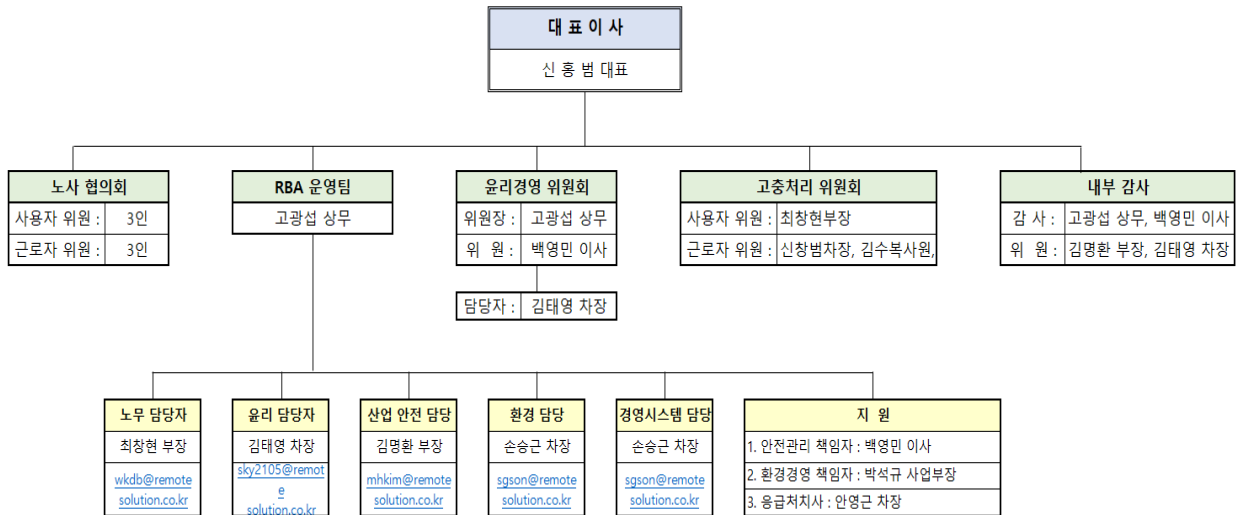
▶ THE NEXT 3YEARS

	2020년	Y + 1	Y + 2	Y + 3
- 자사기술 런칭		2 개사	5 개사	10 개사
- 매출 신장	1,442 억	2,000 억	2,600 억	3,400 억
- MS 확대 15%	38M pcs	44M pcs	50M pcs	57M pcs
- 영업이익(Global)	10.50%	12.00%	13.00%	14.00%
- 자사회전율	2.25 회전	2.50 회전	3.00 회전	3.50 회전

▶ Mid- to long-term vision and strategy

	Y + 3	Y + 6	Y + 9
■ 신 성장동력 개발전략			
- Item	AI기술, IOT	New Biz	
- 시장확대	US, EU, CH	BR, IND	Emerging countries
■ 매출전략			
- Input Device	3,000 억	5,000 억	6,000 억
- IoT	400 억	1,000 억	2,000 억
- New Biz		1,000 억	2,000 억
- Total	3,400 억	7,000 억	10,000 억

▶ RBA 운영 조직도



▶ R/S의 지속가능한 경영방침

리모트솔루션(주)은 지속가능한 경영활동을 위하여 윤리경영의 시스템을 확립하고, 임직원의 윤리의식의 내재화, 관계 및 협력사와의 윤리경영 확산을 통한 윤리 및 정도경영 문화정착을 위하여 노동, 안전, 환경, 윤리경영의 방침을 수립하고, 윤리행동강령을 수립하여 실행 하고 있습니다.

- **노동인권** : 리모트솔루션(주)은 인간의 존엄성과 가치를 존중하며 모든 임직원이 행복을 추구 할 권리를 가진다. 이를 위해 노동 및 인권관련 국내외 관련법규를 준수하며 실천한다.
- **안전보건** : 리모트솔루션(주)은 안전하고 쾌적한 작업환경을 조성함으로써 임직원들의 건강과 삶의 질 향상을 추구하며 모든 직원이 상호 협력하여 안전보건성과를 제고한다.
- **환경안전** : 리모트솔루션(주)은 사람과 자연을 존중하는 녹색경영을 통해 인류의 삶과 지구환경 보전에 기여하고 지속 가능한 사회 구현을 선도한다.
- **윤리경영** : 리모트솔루션(주)은 높은 수준의 부패방지경영시스템 운영으로 정도경영에 앞장서며, 임직원의 자발적 참여 및 내부통제 프로세스를 확립하여 건전한 기업문화를 만든다.

▶ 코로나19 팬데믹(세계적 대유행) 대응활동

리모트솔루션(주)는 임직원중 확진자가 발생할 경우를 대비하여 비상대응 시나리오를 준비하고, 특히 공장의 정상가동에 제한이 있을 경우를 대비하여 비상사태 긴급제품 공급을 위한 인원, 생산 계획을 수립하도록 대비하고 있습니다.

또한, 코로나의 발생과 확산을 예방하기 위하여 모든 임직원의 출입시 체온측정 및 마스크 착용, 손 세정제 비치 등으로 개인 위생 청결상태를 유지하며 외부 방문객의 방문을 최대한 자제하도록 하고 있으며, 부득이하게 방문 할 경우 체온측정과 해외방문 기록 확인등을 작성하도록 하여, 외부의 인원 으로부터 감염을 차단하기위한 노력에도 최선을 다하고자 노력하고 있습니다.

임직원 스스로도 해외여행과 국내 및 해외출장 자제, 사내외 대면교육 중단, 회식 중단 하고 있으며, 대면회의를 최소화 하고, 비대면 회의를 활성화하기 위하여 화상회의 시스템을 구축하여, 본사를 비롯하여 해외법인까지 실시간 업무협의를 통한 효율성 높이기 위하여 대응하고 있습니다.

▶ 시장 선도 기술

리모트솔루션은 25년동안 Input Device 부분의 기술개발과 품질향상의 노력을 통해 최적의 상품을 생산하여 인류의 평안함에 공헌하고자 노력하고 있으며, Global Top Brand로서의 입지를 구축 하여 긍지와 자부심을 가지고 모든 임직원이 차별화된 품질과 앞선 선행기술로 만들어진 제품을 전세계 모든 인류에 제공해 나갈 것입니다.

- Smart Home

다양한 프로토콜을 이용한 제품 개발지원과 첨단 보안 기능을 결합한 음성서비스를 지원합니다. Smart Home IoT 구현을 원하는 고객 니즈에 효율적인 대응이 가능하며, 다양한 기능을 융합한 통합 Gateway Solution을 제공 합니다.

Home Gateway와 Home IoT를 연결하여 실시간 제어 관리를 위한 다양한 센서 솔루션을 보유하고 있습니다. (누수, 습도, 온도, 압력, 연기탐지 센서 등)

▶ 임직원의 가치 창출

1. 변화를 추구하는 기업문화
 - 주요 개선과제 실행율
 - 내부 기업문화 혁신 설문조사 실시를 통한 혁신 활동
 - 회의/보고 문화 개선
2. 인권 보호 및 인식 제고 활동
 - 장애인 및 사회적 약자 채용증진
 - 인식 교육
3. 임직원 성장 지원 (직장생활과 근무외 삶의 조화)
 - 출퇴근 유연제
 - 다양한 교육제도 및 활동 지원
4. 공정한 평가와 합당한 성과를 지급하는 인사제도
 - 성과 지원제도의 명문화
 - PS, PI 등 성과제 실시
 - 전 임직원의 평가제 실시
5. 열린 소통으로 함께하는 상생 노상관계
 - 노사 협의회 실시 (분기별)
 - HOPE_Day 통한 직급 계층별 소통

▶ Climate Change & GHG Management

	분류	전력사용량	LPG사용량	합계
온실가스 배출	CO2	118.8	1.6	120.4
	CH4	1.4	0.1	1.5
	N2O	0.7	0	0.7
배출총량(CO2-eq)/ton		120.9	1.7	122.6

▶ 관계 및 협력사 상생경영

효율적이고 안정적인 공급망 관리와 협력사와의 동반성장은 기업의 장기적인 경쟁력 강화와 지속 가능한 동반성장의 필수 요소입니다. 전 세계의 다양한 협력사와 협력하는 리모트솔루션은 사회적 책임을 바탕으로 협력사와의 동반성장을 중요한 핵심과제로 인식하고 있습니다. 이러한 인식을 기반으로 협력사의 정기적인 CSR 평가를 통해 협력사 공급망 전체의 지속가능성을 높여가고, 협력사가 장기적인 경쟁력을 갖추어 지속 성장 할 수 있도록 함께 노력 할 것 입니다.

- 2021년 CSR 평가 협력사 목표 :
- 2021년 CSR 평가 결과 우수 협력사 비율 :